

Silène
17, Rue Pierre Mendès France - 44602 - ST-NAZAIRE

RECUE EN PREFECTURE

Le 17 novembre 2025

EXTRAIT DU REGISTRE DES DELIBERATIONS N°003406

VIA DOTELEC - FAST Actes

044-442120380-20251113-00034060-DE

**BUREAU DE SILENE EN DATE
DU JEUDI 13 NOVEMBRE 2025**

Délibération n° 3	RUE JEAN JAURES - MONTOIR-DE-BRETAGNE - SIGNATURE BAIL EMPHYTEOTIQUE
--	---

L'An deux mille vingt cinq, le 13 novembre, à 14 heures 00, s'est réuni Le Bureau, en salle du Conseil d'Administration, au siège de Silène, 17 rue Mendès France à Saint-Nazaire, sous la présidence de Monsieur Xavier PERRIN, Président.

ADMINISTRATEURS PRESENTS :

M. Franck HERVY, M. Alain LE PAPE, Mme Dominique TRIGODET, M. PATRICK LAMOOT,
M. Xavier PERRIN

POUVOIRS :

Mme Ghislaine HERVOCHE donne pouvoir à M. Xavier PERRIN

ADMINISTRATEURS ABSENTS EXCUSES :

ASSISTAIENT A LA REUNION :

Madame Sandrine WILLIAMSON, Directrice Générale,
Monsieur Franck GOURDEL, Directeur de l'Offre Nouvelle,
Monsieur Jean HOUSSET, Directeur de la Valorisation du Patrimoine
Madame Christelle OLIVIER, Directrice Clientèle
Monsieur Olivier CORALLO, Chargé de missions et projets transversaux.

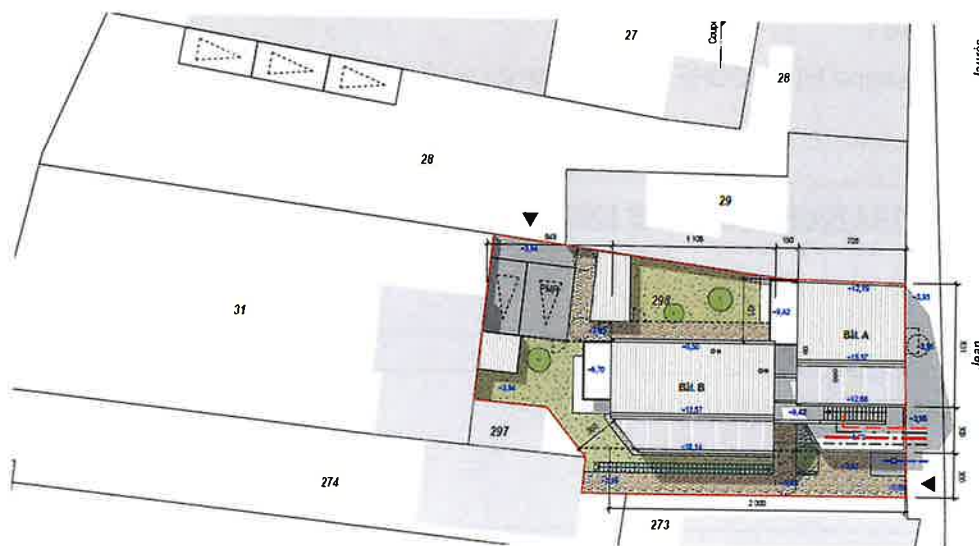
La délibération d'engagement de cette opération a été validée par le Bureau en date du 17 novembre 2022.

La délibération pour l'acquisition du foncier pour cette opération a été validée par le Bureau du 10 octobre 2024.

Silène est chargé d'une opération de construction de 5 logements collectifs pour une surface plancher de 286 m², 6-8 rue Jean Jaurès à Montoir de Bretagne. Le projet s'intègre sur une parcelle située en cœur de bourg, sur l'artère principale commerçante, concernée par des travaux dans le cadre du projet de développement des lignes de bus Hélyce (2025).



Plan Cadastral et intégration du projet dans son environnement



Plan masse

Silène doit acquérir la parcelle AD 298 d'une superficie de 392 m², appartenant à la commune de Montoir de Bretagne.

La délibération précisait qu'en accord avec le vendeur, et après avoir obtenu l'avis de France Domaines en date du 24 juin 2024, le prix de vente était arrêté à 40 040 € TTC (36 400 € HT et TVA de 3 640 €).

D'autre part, le projet prévoit également 3 places déportées sur la parcelle AD28 appartenant à la commune (cf plan masse). Un avis des Domaines a été sollicité concernant le bail emphytéotique envisagé pour ces 3 places. Il a été reçu le 21/10/2025 et évalue la redevance annuelle à 16€. Pour

permettre l'équilibre de cette petite opération et en accord avec la commune, il est proposé de signer un bail emphytéotique à titre gratuit pour l'occupation de ces places.

Compte tenu de ce qui précède, il est demandé aux administrateurs de bien vouloir émettre un avis favorable à ce projet et d'autoriser la Directrice Générale à signer le bail emphytéotique correspondant.

J'ai la nappel

SEANCE DU BUREAU :
Délibération adoptée à l'unanimité.

Ont signé : Tous les Membres présents

Copie RENDUE EXECUTOIRE
Loi du 2 mars 1982

**Pour copie conforme,
La Directrice Générale de Silène,
S. WILLIAMSON**

